

CARGADORA DE RUEDAS

HL955A



La cargadora de ruedas HL955A es parte de la serie A de Hyundai: una nueva generación de equipos de construcción que cumple con los niveles de emisiones de la etapa V europea. ¡Pero hace mucho más que eso! Además de cumplir con las demandas regulatorias, Hyundai deseaba proporcionar un nivel innovador de satisfacción del cliente con máximo rendimiento y productividad, mayor seguridad, más comodidad y una mejor gestión del tiempo de actividad.

Con una potencia impresionante combinada con tecnologías cuidadosamente seleccionadas que le ayudan a trabajar de forma más eficiente y económica, este robusta cargadora abre un mundo de nuevas posibilidades. ¡Es hora de experimentar el Efecto Hyundai!



LISTA PARA CAMBIAR SU MUNDO



ENTRE EN
UN MUNDO
DONDE TODO
ES POSIBLE



Productividad

- Sistema hidráulico con detección de carga
- Sistema de pesaje preciso
- Pedal Eco (opción)
- Informe Eco
- Modo Smart Power (uso inteligente de la potencia)
- Diferencial con bloqueo hidráulico
- Transmisión de 5 velocidades con embrague de bloqueo (opción)
- Corte de embrague inteligente (ICCO)
- Parada automática del motor

Durabilidad/seguridad

- Sistema de válvulas de control unificado
- Capacidad de los ejes mejorada
- Sistema de cámara AAVM (opción)
- Detección trasera por radar (opción)
- IMOD (detección inteligente de objetos en movimiento) (opción)
- Ejes de primera calidad
- Refrigeración de ejes (opción)
- Refrigeración de la transmisión basada en termostato (opción)
- Compartimento del motor completamente sellado
- Mangueras de alta calidad
- Espejo lateral plegable
- Alarma de advertencia de cinturón de seguridad

Comodidad

- Cabina insonorizada y espaciosa
- Monitor de pantalla táctil amplia
- Sistema de control de la conducción
- Asiento y reposabrazos totalmente ajustables
- Puerta con mando a distancia (opción)
- Fin de carrera suave de la cuchara

Capacidad de servicio

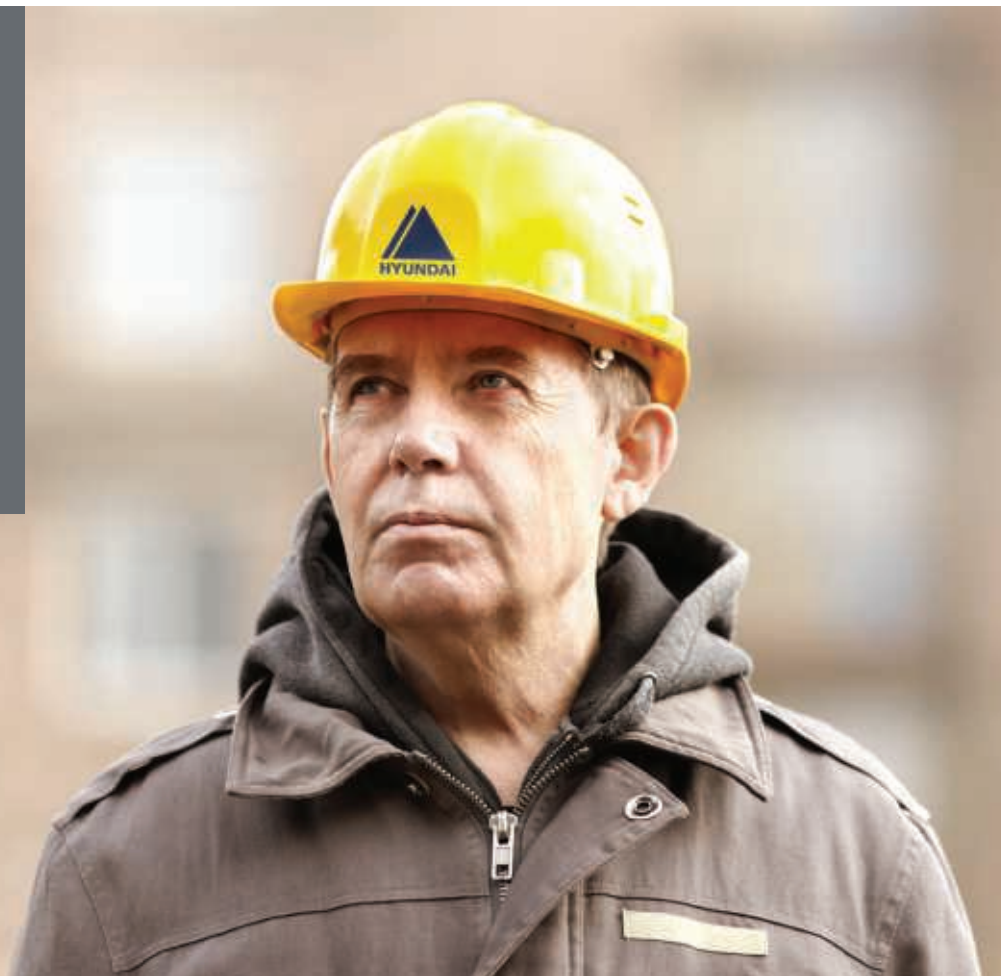
- ECD (diagnóstico conectado del motor)
- Capó con capacidad total de abertura
- Sistema telemático Hi-MATE
- Fácil sustitución de filtros
- Sistema de engrase automático (opción)
- Radiador de núcleo ancho y aletas



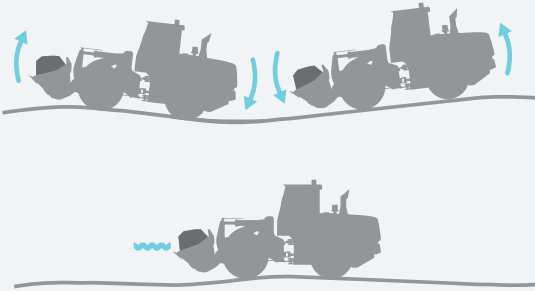
PROTEJA A SUS COMPAÑEROS Y A SUS EQUIPOS

Los detalles pueden marcar una gran diferencia en cuanto a la seguridad, especialmente cuando se trabaja en condiciones difíciles. No es solo cuestión de cumplir con las reglas. Las características de seguridad de la HL955A están diseñadas y probadas para satisfacer sus necesidades en el mundo real, ofreciendo incluso un par de ojos adicionales con los sistemas opcionales de supervisión periférica avanzada (AAVM), detección inteligente de objetos en movimiento (IMOD) y radar. La confianza mejora gracias a tecnologías que proporcionan una sensación de estabilidad y un rendimiento sin problemas en trabajos de alta carga. Al ayudar a garantizar un lugar de trabajo tranquilo y sin accidentes, esta cargadora de ruedas aumenta la productividad y la tranquilidad de todos los operadores.

"La HL955A parece dura pero su fuerza viene acompañada de un rendimiento muy suave y predecible. Me da más confianza y me hace sentir más seguro en cualquier condición".



Un **sistema de control de la conducción** con un acumulador de pistones reduce la inclinación de la carrocería de la cargadora y la cuchara para un funcionamiento más estable y cómodo. También minimiza los derrames, aumentando la conveniencia y la productividad.



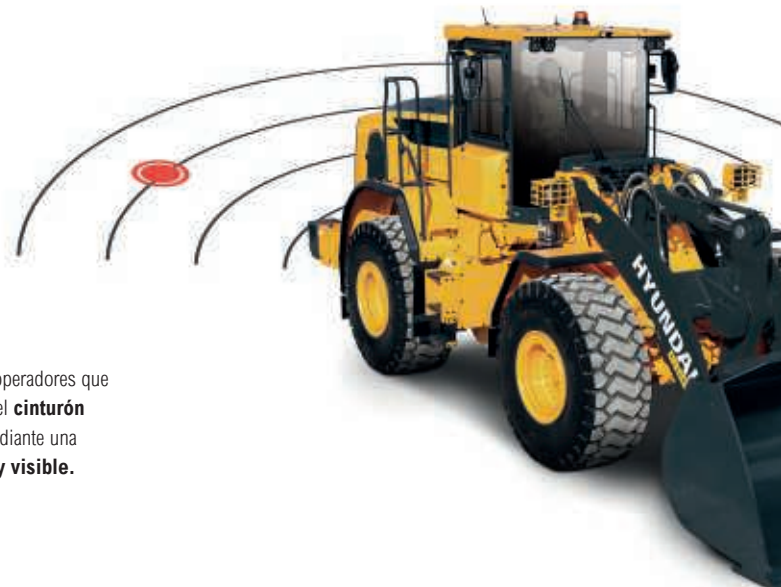
- El **espejo lateral** es fácil de ajustar para una visibilidad óptima y se puede plegar para evitar daños durante el transporte.

Un **diferencial con bloqueo hidráulico** evita el deslizamiento de los neumáticos para un funcionamiento más seguro, así como una mejor productividad y economía de combustible.



- El sistema de **supervisión periférica avanzada (AAVM)** opcional le ofrece una visión general de 360° de su entorno de trabajo inmediato. También incluye la tecnología de detección inteligente de objetos en movimiento (IMOD) que detecta y avisa cuando personas u objetos se acercan a menos de cinco metros de la máquina.

El **sistema de radar** opcional detecta los obstáculos que se encuentran detrás de la máquina, tanto de día como de noche, sin ángulos muertos. La distancia entre el obstáculo y la cargadora se visualiza en el monitor secundario.



- Se recuerda a los operadores que deben abrocharse el **cinturón de seguridad** mediante una **alarma audible y visible**.





UNA CABINA DISEÑADA A SU MEDIDA

La cabina de la HL955A está diseñada con el objetivo de multiplicar la productividad y reducir el estrés, y se adapta a la perfección a las necesidades de cualquier operador. Agradable y espaciosa, cuenta con la más avanzada tecnología de reducción de ruido y vibraciones, alcanzando un nivel de sonido de solo 67 dB, uno de los más bajos de esta categoría de máquinas. El asiento y el reposabrazos ajustables de alta calidad aseguran un alcance cómodo a todos los mandos. Varias tecnologías permiten una supervisión más fácil de la máquina y le mantienen entretenido durante su jornada de trabajo.



La HL955A tiene un asiento y un reposabrazos **grandes y totalmente ajustables** diseñados para ayudar a los operadores a trabajar más tiempo y de forma más productiva. Para mayor comodidad, hay disponible un asiento de suspensión neumática como opción.

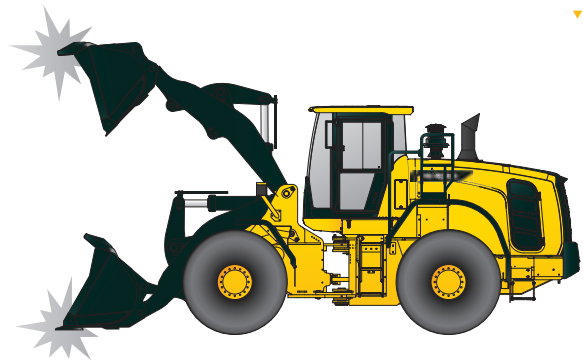
"El asiento se siente como si hubiera sido hecho para mí y detalles como el nuevo tope suave hacen que el trabajo sea menos cansado y más agradable".

La función **Informe Eco** facilita a los operadores el desarrollo de hábitos de trabajo eficientes al mostrar información en tiempo real sobre el rendimiento de la máquina.

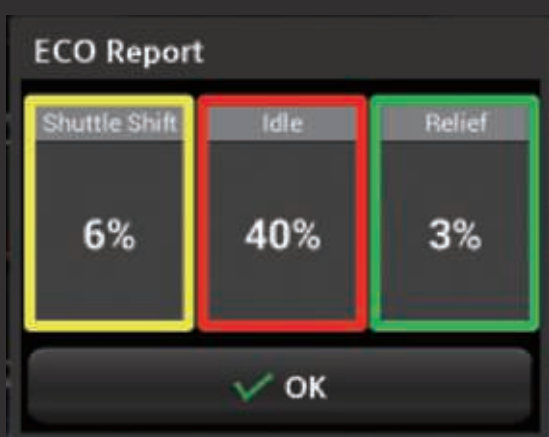


La puerta de la cabina puede **abrirse a distancia** opcionalmente para mayor seguridad y comodidad.

La función de **fin de carrera suave de la cuchara** reduce la velocidad hidráulica del cilindro al llegar al final de su carrera. Esto disminuye el impacto del golpe para aumentar la comodidad de operación y mejorar la retención del material. La función de fin de carrera suave de la cuchara se puede activar y desactivar a través del monitor.



Todos los indicadores que muestran el **estado de la máquina** están centralizados en un mismo cuadro para permitir un control fácil y eficiente.



TECNOLOGÍAS PERSONALIZADAS PARA AUMENTAR SU PRODUCTIVIDAD

La HL955A está propulsada por un fiable motor Cummins B6.7 de Etapa V que maneja fácilmente trabajos pesados en condiciones extremas. Su potencia está complementada con un abanico de tecnologías que mejoran la eficiencia del combustible y minimizan las emisiones perjudiciales.

Sistemas operativos precisos le ayudan a sacar el máximo provecho de esta impresionante máquina, incluyendo la optimización

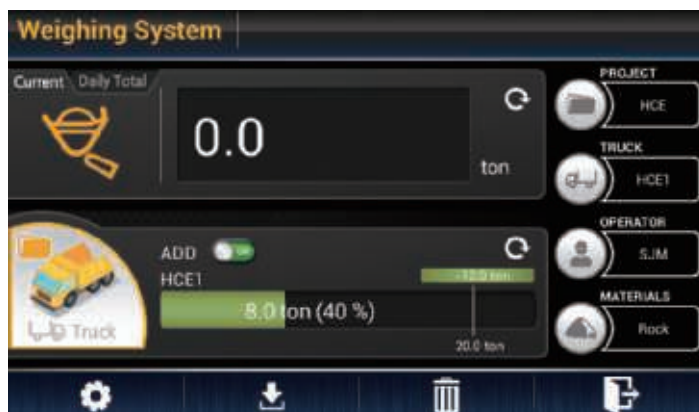
de potencia optimizada para ofrecer el mejor equilibrio entre par y revoluciones. Al funcionar en el modo Smart Power, el motor ofrece un ahorro de combustible de hasta un 5% junto con un rendimiento suave en trabajos de alta carga. La tecnología del sistema de pesaje, propiedad exclusiva de Hyundai, viene de serie. Funciones adicionales de control, supervisión y mantenimiento le ayudan a optimizar el rendimiento y la productividad todos y cada uno de los días, en cualquier lugar de trabajo.



"Ya sea que se trate de una excavación de alta carga, condiciones climáticas duras o un lugar de trabajo exigente... ¡con esta máquina estoy listo para cualquier cosa!"



Al igual que todas las máquinas de la serie A, la HL 955A cuenta con nuestro **sistema de postratamiento de los gases de escape todo en uno**, que reduce las emisiones y los costes de explotación y, a la vez, mejora la fiabilidad y simplifica el mantenimiento.

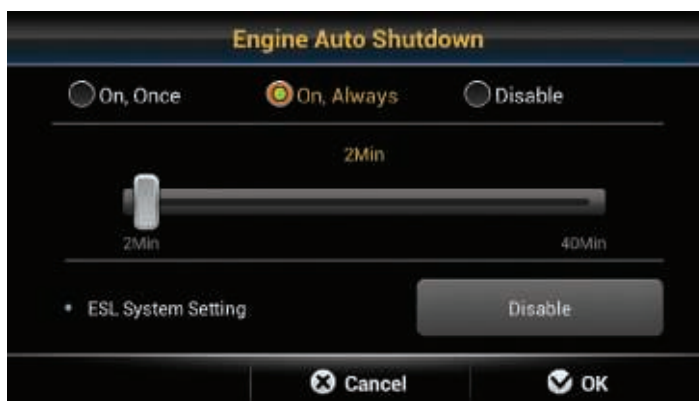


El **sistema de pesaje acumulativo automático/manual** de alta precisión le ayuda a gestionar la producción de manera más eficiente en cualquier entorno. Para garantizar la máxima precisión, en el monitor se muestran iconos de error de pesaje y un indicador de valor de peso de dos colores.



El nuevo **modo Smart Power** ajusta las revoluciones del motor en trabajos de carga pesada, como la excavación, para ahorrar combustible sin comprometer el rendimiento. La tecnología también logra un equilibrio óptimo entre las fuerzas de tracción y arranque.

Hay disponible como opción una **transmisión de cinco velocidades con embrague de seguridad** que le permite trabajar más eficientemente mientras mantiene el consumo de combustible y las emisiones en un nivel bajo.



El motor **se apaga automáticamente cuando la máquina está en reposo** para reducir el consumo de combustible y evitar emisiones innecesarias. Se pueden seleccionar diferentes modos de funcionamiento y tiempos de inactividad según el entorno de trabajo, lo que aumenta aún más la eficiencia.

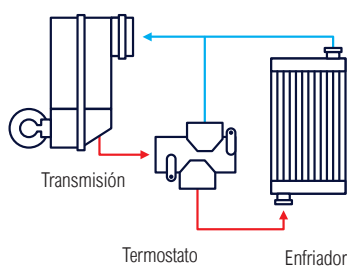
La **nueva cinemática en z paralela** de la HL955 ha sido especialmente desarrollado para proporcionar el equilibrio óptimo entre potencia de elevación y fuerza de inclinación, junto con una elevación paralela.



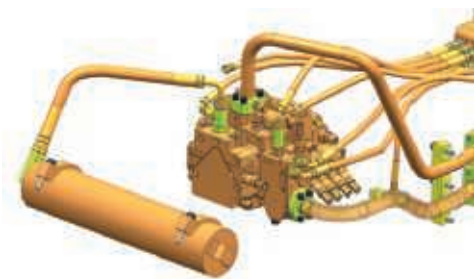
MÁS TIEMPO DE ACTIVIDAD PARA UN RETORNO FIABLE DE SU INVERSIÓN



Para proteger su negocio, necesita saber que la inversión que haga hoy sostendrá sus ganancias a largo plazo. Por eso hemos dado prioridad a la fiabilidad en todo el desarrollo de la HL955A, desde el diseño y la fabricación hasta el control de calidad. Los ejes, la transmisión y todos los sistemas operativos

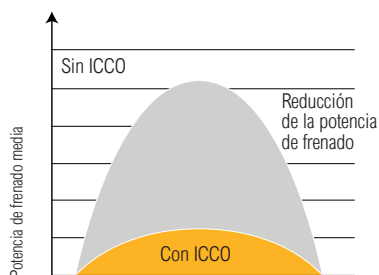


El **termostato opcional para la refrigeración de la transmisión** ayuda a calentar el líquido rápidamente y lo mantiene a la temperatura óptima de trabajo, protegiendo los componentes y aumentando la eficiencia.



Mangueras de alta calidad con una resistencia excepcional al calor y a la presión proporcionan una máxima durabilidad, incluso en condiciones de trabajo difíciles.

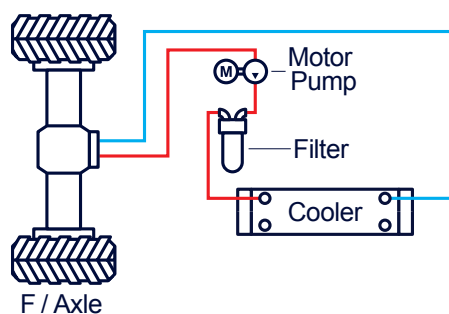
han sido revisados y probados rigurosamente en cuanto a su resistencia en varios lugares de trabajo. El resultado es un caballo de batalla resistente y duradero que minimiza el tiempo de inactividad por reparaciones y mantenimiento y le ayuda a proteger sus beneficios.



La función de **corte de embrague inteligente (ICCO)** minimiza la pérdida de potencia en el convertidor de par y evita el uso excesivo de potencia durante el frenado. Esto reduce la generación de calor y el desgaste del disco de freno.

El sistema hidráulico se ha simplificado con un **sistema de válvulas de control unificado**. Esto elimina la necesidad de mangueras hidráulicas conectadas a cada válvula, disminuyendo el número de posibles puntos de fuga.

La HL955A tiene **ejes de primera calidad con capacidad de carga mejorada** para una mayor fiabilidad y durabilidad. Hay disponible como opción un **sistema de refrigeración del aceite de ejes** para prevenir el sobrecalentamiento durante el trabajo con altas cargas o tareas que requieran un frenado frecuente.



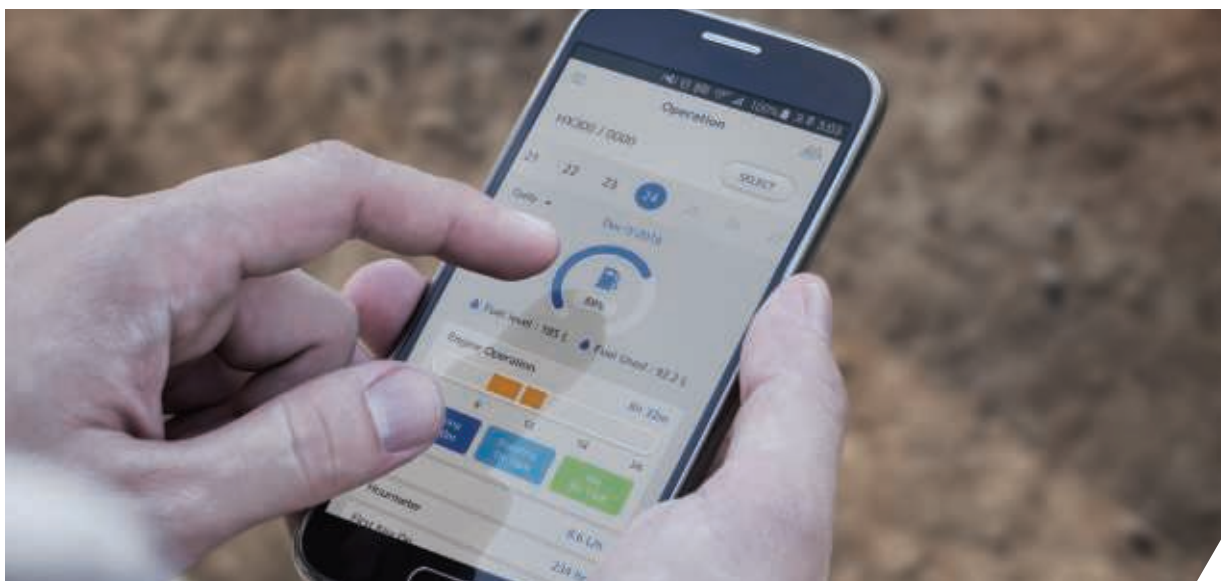
MANTENIMIENTO SENCILLO PARA AHORRARSE DOLORES DE CABEZA

La tranquilidad que viene con un servicio rápido y de bajo esfuerzo es parte de lo que llamamos el Efecto Hyundai. La HL955A está diseñada para que el mantenimiento sea lo más conveniente posible. El capó se abre de par en par con el fin de facilitar el acceso para tareas rutinarias y de limpieza. Todos los componentes y materiales han sido optimizados para asegurar una larga vida útil sin problemas.

Se ha integrado el sistema de gestión remota Hi-MATE de Hyundai para proporcionar el más alto nivel de servicio y apoyo. La HL955 A también cuenta con nuestro nuevo sistema de diagnóstico conectado del motor (ECD) que informa inmediatamente de cualquier fallo del motor tanto a Hi-MATE como al fabricante del motor para resolver problemas de la forma más rápida y sencilla.



HiMATE



El exclusivo sistema de gestión remota Hi-MATE de Hyundai le permite controlar sus máquinas desde cualquier lugar a través de una aplicación móvil o un sitio web específicos, con acceso a diagnósticos y parámetros de trabajo como el total de horas de motor, las horas de trabajo reales y el consumo de combustible. El sistema facilita la evaluación de la productividad de la máquina y la planificación de tareas de servicio y mantenimiento, así como de cualesquier medidas de ahorro de costes necesarias. También ofrece una valla virtual para proteger sus máquinas contra el robo y el uso no autorizado.



Nuestra nueva tecnología de **diagnóstico conectado del motor (ECD)** apoya a los técnicos de servicio, proporcionando informes de diagnóstico a distancia para que puedan prepararse adecuadamente para las visitas al lugar.



Con el **sistema de engrase automático** opcional, la grasa se aplica a los puntos de lubricación automáticamente cuando se necesita. Se asegura la dosificación correcta y se aplica el lubricante de manera uniforme, reduciendo el consumo de grasa y eliminando los residuos.



El **capó abatible es totalmente retráctil** y puede **abrirse eléctricamente** para facilitar el acceso al compartimento del motor sellado y al compartimento de refrigeración. El compartimento del motor está diseñado para evitar la posibilidad de incendio a causa de la entrada de cuerpos extraños.



El **filtro del aire acondicionado** es fácil de cambiar.



La HL955A tiene un fiable **enfriador de aire de núcleo ancho y aletas** que evita la degradación del rendimiento causada por la contaminación.

TECNOLOGÍAS ENFOCADAS EN LOS RESULTADOS QUE USTED DESEA



Las cargadoras de ruedas de la serie A de Hyundai están diseñadas para crear mejores condiciones para los operadores y ofrecer la mejor experiencia de propiedad. Cada detalle se ajusta cuidadosamente para satisfacer sus necesidades en el campo, incluyendo una mayor seguridad y comodidad, mayor productividad, máximo tiempo de actividad y fácil mantenimiento. Esto es parte del Efecto Hyundai.

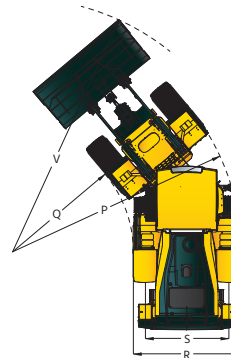
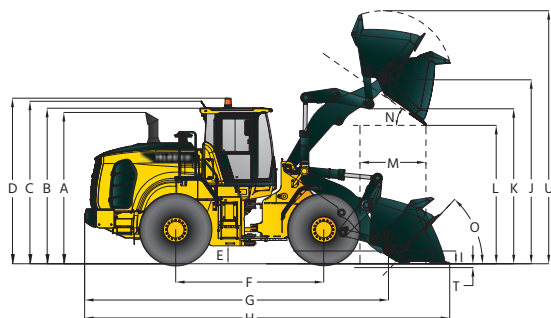
Vea más en hyundai-ce.eu



DIMENSIONES

DIMENSIONES

Todas las dimensiones son aproximadas.



Descripción	HL955A		HL955AXT	
	mm	pies-pulg.	mm	pies-pulg.
A Altura hasta la parte superior del tubo de escape	3.320	10' 11"	3.320	10' 11"
B Altura hasta la parte superior de la cabina	3.390	11' 1"	3.390	11' 1"
C Altura hasta la parte superior de la antena de enlace de productos	3.440	11' 3"	3.440	11' 3"
D Altura hasta la parte superior de la luz giratoria de advertencia	3.520	11' 7"	3.520	11' 7"
E Distancia al suelo	410	1' 4"	410	1' 4"
F Distancia entre ejes	3.050	10'	3.050	10'
G Longitud total (sin cuchara)	6.430	21' 1"	7.025	23' 1"
H Longitud en transporte (con la cuchara a nivel del suelo)	7.715	25' 4"	8.310	27' 3"
I Altura del pasador de bisagra en la posición de transporte	440	1' 5"	610	2'
J Altura del pasador de bisagra en la elevación máxima	3.940	12' 11"	4.515	14' 10"
K Altura del brazo de elevación en la elevación máxima	3.340	10' 11"	3.905	12' 10"
L Altura de volteo en la elevación máxima y en descarga a 45°	2.785	9' 2"	3.360	11'
M Alcance en la elevación máxima y en descarga a 45°	1.180	3' 10"	1.220	4'
N Ángulo de volteo en elevación y basculamiento máximos (en los topes)		48		48
O Ángulo de retroceso	Suelo	41		41
	Transporte	46		47
P Círculo de separación (diámetro) hasta el exterior de los neumáticos	11.140	36' 7"	11.140	36' 7"
Q Círculo de separación (diámetro) hasta el interior de los neumáticos	5.980	19' 4"	5.980	19' 4"
R Ancho sobre los neumáticos (sin carga)	2.530	8' 4"	2.530	8' 4"
S Ancho de banda de la rodadura	2.010	6' 7"	2.010	6' 7"

ESPECIFICACIONES DE FUNCIONAMIENTO CON CUCHARAS

Tipo de interfaz de cuchara		Propósito general con bulones		Propósito general con enganche rápido	Variación en la altura con el cambio de cinemática
Cuchilla de desgaste / Dientes		Cuchilla de desgaste atornillada	Segmento y diente de 2 piezas	Cuchilla de desgaste atornillada	
Capacidad nominal	m³	2,8	2,8	2,8	-
	yd³	3,7	3,7	3,7	
Capacidad nominal con un factor de llenado del 110%	m³	3,1	3,1	3,1	-
	yd³	4,1	4,1	4,1	
Ancho	mm	2.740	2.810	2.740	-
	pies/pulg.	9'	9' 3"	9'	
Altura de volteo en la elevación máxima y en descarga a 45°	mm	2.785	2.660	2.600	+575
	pies/pulg.	9' 2"	8' 9"	8' 6"	1' 11"
Alcance en la elevación máxima y en descarga a 45°	mm	1.180	1.275	1.355	+40
	pies/pulg.	3' 10"	4' 2"	4' 5"	+2"
Profundidad de excavación	mm	85	85	85	+35
	pies/pulg.	3"	3"	3"	+1"
Longitud en modo transporte (con cuchara)	mm	7.715	7.870	7.970	+595
	pies/pulg.	25' 4"	25' 10"	26' 2"	+1' 11"
Altura total con la cuchara en la elevación máxima	mm	5.330	5.330	5.515	+575
	pies/pulg.	17' 6"	17' 6"	18' 1"	+1' 11"
Círculo de separación de la cargadora con la cuchara en posición de transporte	mm	12.550	12.720	12.700	+600
	pies/pulg.	41' 2"	41' 9"	41' 8"	+1' 12"
Carga estática de vuelco. Recta (sin deflexión de los neumáticos)	kg	11.350	11.300	10.200	-1.150
	lb	25.022	24.912	22.487	-2.535
Carga estática de vuelco. Girada (sin deflexión de los neumáticos)	kg	9.850	9.800	8.850	-1.000
	lb	21.716	21.605	19.511	-2.205
Fuerza de arranque	kg	14.370	14.370	11.980	+170
	lb	31.680	31.680	26.411	+375
Peso operativo*	kg	15.800	15.855	16.175	+690
	lb	34.830	34.950	35.660	+1.521

* Todas las dimensiones relacionadas con la altura y los neumáticos son con neumáticos estándar 23.5 R25, L3.

DENSIDAD Y SELECCIÓN DE CUCHARA

DENSIDAD DE LOS MATERIALES DE OPERACIÓN

Material suelto		Densidad del material [toneladas/m ³]
Tierra/arcilla		1,5 ~ 1,7
Arena y grava		1,5 ~ 1,7
Agregado	25 ~ 76 mm (1 a 3 pulg.)	1,6 ~ 1,7
	19 mm (0,75 pulgadas) y más	1,8

TABLA DE SELECCIÓN DE CUCHARAS PARA HL955A / HL955AXT

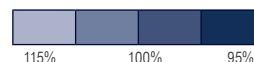
Brazo de elevación estándar - Cuchara de uso general

Tipo	m ³ (yd ³)	Densidad del material [toneladas/m ³]															
		0,8 (1349)	0,9 (1517)	1,0 (1686)	1,1 (1854)	1,2 (2023)	1,3 (2191)	1,4 (2360)	1,5 (2528)	1,6 (2697)	1,7 (2865)	1,8 (3034)	1,9 (3203)	2,0 (3371)	2,1 (3540)	2,2 (3708)	2,3 (3877)
Cuchilla	2,8 (3,7)	3,2 m ³ (4,2 yd ³)								2,7 m ³ (3,5 yd ³)							
Borde de segmento y diente atornillado de 2 piezas	2,8 (3,7)	3,2 m ³ (4,2 yd ³)								2,7 m ³ (3,5 yd ³)							
Cuchilla Q/C	2,8 (3,7)	3,2 m ³ (4,2 yd ³)								2,7 m ³ (3,5 yd ³)							

Brazo de alta elevación (XT) - Cuchara de uso general

Tipo	m ³ (yd ³)	Densidad del material [toneladas/m ³]															
		0,8 (1349)	0,9 (1517)	1,0 (1686)	1,1 (1854)	1,2 (2023)	1,3 (2191)	1,4 (2360)	1,5 (2528)	1,6 (2697)	1,7 (2865)	1,8 (3034)	1,9 (3203)	2,0 (3371)	2,1 (3540)	2,2 (3708)	2,3 (3877)
Cuchilla	2,8 (3,7)	3,2 m ³ (4,2 yd ³)								2,7 m ³ (3,5 yd ³)							
Borde de segmento y diente atornillado de 2 piezas	2,8 (3,7)	3,2 m ³ (4,2 yd ³)								2,7 m ³ (3,5 yd ³)							
Cuchilla Q/C	2,8 (3,7)	3,2 m ³ (4,2 yd ³)								2,7 m ³ (3,5 yd ³)							

Factor de llenado



CAMBIO EN LAS ESPECIFICACIONES DE FUNCIONAMIENTO - NEUMÁTICOS

Neumáticos		20.5-25 16PR L5	20.5 R25 ★ XHA	20.5-25 16PR L3
Peso operativo	kg	+440	-52	-108
	lb	+970	-115	-238
Carga de vuelco estática. Recta (sin deflexión de los neumáticos)	kg	+280 (+230)	-35 (-30)	-70 (-60)
	lb	+617 (+507)	-77 (-66)	-154 (-240)
Carga de vuelco estática. Articulada (sin desviación de los neumáticos)	kg	+240 (+200)	-30 (-25)	-60 (-50)
	lb	+529 (+441)	-66 (-55)	-132 (-110)
Cambios de altura vertical	mm	+65	-7	-3
	pies/pulg.	+3"	-0,3"	-0,1"
R. Ancho sobre los neumáticos (sin carga)	mm	+27	-6	-6
	pies/pulg.	+1"	-0,2"	-0,2"
P. Círculo de separación (diámetro) hasta el exterior de los neumáticos	mm	+27	-6	-6
	pies/pulg.	+1"	-0,2"	-0,2"
Q. Ancho sobre los neumáticos (descargado)	mm	-27	+6	+6
	pies/pulg.	-1"	+0,2"	+0,2"

** Cambios de dimensiones en comparación con neumáticos 20.5R25, ★ ★, L3.

() : ESPECIFICACIONES PARA XT

ESPECIFICACIONES

MOTOR	
Fabricante / modelo	CUMMINS B 6.7 / Etapa V de la UE
Tipo	Motor diésel de 6 cilindros, refrigerado por agua, 4 ciclos, turboalimentado y enfriado por aire, inyección directa, controlado electrónicamente
Sistema de postratamiento	DOC, DPF, SCR, VGT
Potencia bruta (SAE J1995)	200 HP (149 kW) a 2.200 rpm
Potencia neta (SAE J1349)	197 HP (147 kW) a 2.200 rpm
Máx. Potencia	210 HP (157 kW) a 1.900 rpm
Par bruto máximo (SAE J1995)	990 N-m (730 lb.pie) a 1.300 rpm
Desplazamiento	6,7 l (408 pulg. cu.)
N.º de cilindros	6
Diámetro x carrera	107 mm (4,21") x 124 mm (4,88")
Relación de compresión	17,3 : 1
Filtro de aire	Elementos dobles secos de dos etapas
Alternador	24 V - 95 A
Batería	2 x 12 V, 900 CCA
Motor de arranque	24 V - 5,5 kW
<ul style="list-style-type: none"> - La potencia neta indicada está disponible para el volante de inercia cuando el motor está equipado con un ventilador, un alternador, un filtro de aire y un dispositivo de postratamiento. - La potencia bruta indicada se obtiene con el ventilador a la velocidad máxima. 	

TRANSMISIÓN			
Tipo de convertidor de par*		3 elementos, una sola etapa, una sola fase	
Neumático		20.5 R25, ★★, L3	
Velocidad de traslación		T/M 4 velocidades	Transmisión de 5 velocidades con embrague de bloqueo
		km/h (mph)	km/h (mph)
Adelante	1ª	7,1 (4,4)	6,5 (4,0)
	2ª	11,7 (7,3)	11,4 (7,1)
	3ª	23,6 (14,7)	17,6 (10,9)
	4ª	39,2 (24,4)	27,3 (17,0)
	5ª	-	40,0 (24,9)
Marcha atrás	1ª	7,4 (4,6)	6,9 (4,3)
	2ª	12,3 (7,6)	12,0 (7,5)
	3ª	24,9 (15,5)	28,8 (17,9)

* Cambio de potencia totalmente automático, tipo contramarcha, con cambio suave en rango y dirección. El convertidor de par se ha ajustado debidamente al motor y a la transmisión para una excelente capacidad de trabajo

EJES	
Sistema de propulsión	Sistema de tracción a las cuatro ruedas
Delante	Fijos
Detrás	Oscilación de ±11 grados
Reducción de cubo	Reducción planetaria en el extremo de la rueda
Diferencial	Convencional
Relación de reducción	23.334

NEUMÁTICOS	
Tipo	Neumáticos sin cámara, de diseño para cargadoras
Estándar	20.5 R25, ★★, L3
Las opciones incluyen	20.5 R25, ★, XHA
	20.5-25, 16PR, L3
	20.5-25, 16PR, L5

DATOS GENERALES			
Descripción	HL955A	HL955AXT	
Peso operativo	15.800 kg (34.830 lb)	16.490 kg (36.350 lb)	
Capacidad de la cuchara	Colmada	2,8 m³ (3,7 yd³)	
	Rasa	2,4 m³ (3,1 yd³)	
Fuerza de arranque de la cuchara	14.370 kg (31.680 lb)	14.540 kg (32.055 lb)	
Carga de basculamiento	Recta	11.350 kg (25.022 lb)	9.400 kg (20.723 lb)
	Giro completo	9.850 kg (21.716 lb)	8.150 kg (17.968 lb)

CABINA	
Cabina con ROPS / FOPS que cumple con las normas ISO 3471 e ISO 3449	

FRENOS	
Frenos de servicio	Los frenos de disco húmedos, accionados hidráulicamente, accionan las 4 ruedas, sistema independiente eje por eje. Freno de velocidad de las ruedas y autoajuste.
Freno de estacionamiento	Freno accionado por resorte, liberado hidráulicamente
Freno de emergencia	Cuando la presión del aceite de frenos disminuye, la luz indicadora alerta al operador y el freno de estacionamiento se aplica automáticamente.

SISTEMA HIDRÁULICO		
Tipo	Sistema hidráulico con detección de carga	
Rendimiento máximo de la bomba	185 l/min (48,8 gal/min) a 2.200 rpm	
Presión máxima de trabajo	280 bar (3.980 psi)	
Válvula de control	2 correderas (cuchara, pluma) 3 correderas (cuchara, pluma, aux.)	
Circuito de elevación	La válvula tiene cuatro funciones: Elevación / retención / descenso / flotación Puede ajustar el kickout automático desde posición horizontal hasta elevación completa.	
Circuito de inclinación	La válvula tiene tres funciones: Retracción / retención / basculamiento Puede ajustar el posicionamiento automático de la cuchara al ángulo de carga deseado.	
Tiempo de ciclo hidráulico con carga útil nominal	Elevación desde la posición de transporte: 5,5 s.	
	Basculamiento, en la elevación máxima: 2,0 s.	
	Descenso, vaciado, flotación hacia abajo: 3,9 s.	
Total: 11,4 s.		
Cilindro	Tipo: doble efecto	
	Número de cilindros-diámetro x carrera	
	Elevación	2-125 x 745 mm (2-4,9" x 29,3")
	HL955A Inclinación	1-140 x 560 mm (1-5,5" x 1' 10")
HL955A XT Inclinación	1-140 x 585 mm (1-5,5" x 1' 11")	

SISTEMA DE DIRECCIÓN	
Tipo	Dirección articulada hidrostática con detección de carga
Bomba	Bomba con pistones de desplazamiento variable
Presión del sistema	210 bar (3.046 psi)
Cilindro	Doble efecto 2 - 70 mm (2,8") x 418 mm (16,5")
Ángulo de dirección	40° a ambos ángulos, derecho e izquierdo, respectivamente
Características	Articulación del bastidor del punto central. Columna de dirección inclinable y telescópica

* Aceite hidráulico bio Hyundai (HBHO) disponible.

CAPACIDADES DE RECARGA DE SERVICIO		
UNIDAD	l	Gal. EE. UU.
Depósito de combustible	230	60,8
Depósito de DEF	37	8,7
Sistema de refrigeración	42	11,2
Cárter del cigüeñal	18	4,8
Transmisión	33	8,7
Eje delantero	32	8,5
Eje trasero	32	8,5
Depósito hidráulico	110	29,1
Sistema hidráulico (incluyendo el depósito)	200	52,8

SONIDO	
El nivel de ruido garantizado que se presenta a continuación puede variar en función de una serie de factores como las condiciones de funcionamiento, la velocidad de un ventilador de refrigeración, los tipos de motor, etc. Será necesario usar protección auditiva si el operador está trabajando en una cabina mal mantenida o expuesta a un entorno ruidoso dejando las puertas y/o ventanas abiertas.	
Con velocidad del ventilador de refrigeración al valor máximo:	
Nivel de presión acústica para el operador (ISO 6396:2008)	67 db(A)
Nivel de potencia acústica en exteriores (ISO 6395:2008)	103 db(A)

CABINA E INTERIOR ESTÁNDAR	
ALARMAS, AUDIBLES Y VISUALES	
Obtención del filtro de aire	•
Error de transmisión	•
Tensión de la batería	•
Presión del aceite de frenos	•
Presión del aceite del motor	•
Nivel de combustible	•
Temperatura del aceite hidráulico	•
Temperatura del refrigerante del motor	•
Temperatura del aceite de la transmisión	•
Presión del aceite de frenos de servicio	•
Nivel de refrigerante del motor	•
Agua en el combustible	•
Ciclo de mantenimiento	•
Alarma, marcha atrás	•
Bocina, eléctrica	•
Parada del motor	•
BATERÍAS	
900 CCA, 12 V, 2 PIEZAS	•
INDICADORES	
Temperatura del refrigerante del motor	•
Nivel de combustible	•
Velocímetro	•
Temperatura del aceite de la transmisión	•
LUCES INDICADORAS	
Freno de estacionamiento	•
Luces largas	•
Intermitente	•
Lámpara piloto de dirección con palanca de mandos	•
FNR (adelante-punto muerto-atrás)	•
Corte de piloto	•
Parada automática del motor	•
Control de la conducción	•
Cinturón de seguridad	•
Bloqueador del diferencial	•
PANTALLA LCD	
Reloj y código de fallo	•
Contador de horas de funcionamiento	•
Nivel de DEF	•
Revoluciones del motor	•
Rango de marchas de la transmisión	•
Indicador	•
Tiempo y distancia del trabajo	•
Temperatura (refrigerante, aceite hidráulico, aceite de la transmisión)	•
SISTEMA DE ILUMINACIÓN	
Luz LED de techo	•
2 luces de freno y traseras	•
4 intermitentes	•
Luces de freno (contrapeso)	•
2 lámparas LED combinadas traseras	•
2 faros en la torre delantera	•
2 faros LED	•
2 luces de trabajo en el techo delantero	•
4 luces de trabajo en el techo delantero, 2 luces de trabajo en el techo trasero	•
4 luces de trabajo (LED) en el techo delantero, 2 luces de trabajo (LED) en el techo trasero	•
2 luces de trabajo en la parrilla	•
2 luces de trabajo (LED) en la parrilla	•
INTERRUPTORES	
Peligro	•
DPF	•
Capó abierto	•
Estacionamiento	•
Interruptor maestro de la batería	•
Palanca de cambios FNR	•
Interruptor de pie del bloqueador del diferencial	•
Dirección de emergencia	•
Corte de piloto	•
Compresor de aire	•
ENCENDIDO	
Llave	•
Botón	•
INTERRUPTORES DE MEMBRANA EN EL MONITOR	
Luz principal	•
Luz de trabajo	•
Engrase automático	•
CABINA E INTERIOR ESTÁNDAR	
Acoplamiento rápido	•
Control de la conducción	•
Sistema de pesaje	•
Luz giratoria de advertencia	•

CABINA E INTERIOR ESTÁNDAR	
Limpiaparabrisas trasero	•
Espejo calefactado	•
Posición automática	•
Modulación de precisión	•
Cámara	•
CABINA (SONIDO SUPRIMIDO)	
Mechero y cenicero	•
Gancho para abrigos	•
SISTEMA CLIMATIZADOR AUTOMÁTICO	
Aire acondicionado y calefactor	•
Desempañador	•
Limpiaparabrisas intermitente y lavaparabrisas, delante y detrás	•
ASIENTO	
Cinturón de seguridad retráctil de 2" y suspensión mecánica ajustable (calefactada)	•
Cinturón de seguridad retráctil de 2" y suspensión neumática ajustable (calefactada)	•
ESPACIO DE ALMACENAMIENTO PERSONAL	
Caja de la consola	•
Soporte, latas y vasos	•
Espejos retrovisores (1 interior)	•
Espejos retrovisores (2 exteriores, calefactados)	•
Columna de dirección, inclinable y telescópica	•
Volante con perilla	•
Visera tipo rodillo (parabrisas)	•
Visera tipo rodillo (luneta trasera)	•
Cristal de seguridad tintado	•
Cabina de una puerta	•
Bolsillo para revistas	•
PEDALES	
Un pedal del acelerador	•
Un pedal del freno	•
Pedal de freno doble	•
Pedal de aceleración sin interruptor ECO	•
Pedal de aceleración con interruptor ECO	•
Radio/reproductor de USB	•
Alfombrilla de goma	•
Reposamuñecas	•
Transformador de 24 V a 12 V CC (20 A)	•

MOTOR ESTÁNDAR	
Alternador, 95 A	•
Anticongelante	•
MOTOR, CUMMINS, B6.7	
Etapa V	•
Recinto del motor, bloqueable	•
Guarda del ventilador	•
Bomba de cebado de combustible del motor	•
Separador de combustible y agua	•
MÓDULO DE EMISIONES LIMPIAS	
DOC, SCR y DPF	•
Tapa contra lluvia, admisión de aire del motor	•
Radiador	•
Calentador de combustible	•
Indicador de nivel de refrigerante	•
Varilla de nivel de aceite del motor	•
Prefiltro de aire centrífugo	•

TELEMÁTICA ESTÁNDAR	
Hi-MATE	•
ECD (diagnóstico conectado del motor)	•

TREN DE POTENCIA ESTÁNDAR	
Freno de servicio (disco húmedo adjunto)	•
Freno de estacionamiento	•
Convertidor de par	•
Funciones incluidas de transmisión F4/R3 controlada por ordenador, cambio electrónico suave, cambio automático y kick-down	•
Transmisión F5 / R3 con embrague de bloqueo	•
Mirilla de nivel de aceite de la transmisión	•
Enfriador de aceite de la transmisión	•

TREN DE POTENCIA ESTÁNDAR	
Enfriador de aceite de la transmisión con termostato	•
Sistema de refrigeración de ejes	•
EJE DELANTERO	
Diferencial con bloqueo hidráulico	•
Diferencial de deslizamiento limitado	•

TREN DE POTENCIA ESTÁNDAR	
Diferencial abierto	•
EJE TRASERO	
Diferencial de deslizamiento limitado	•
Diferencial abierto	•
NEUMÁTICOS	
20.5 R25, ★★, L3	•
20.5 R25, XHA2	•
20.5-25, 16PR, L3	•
Limitador de velocidad de traslación (20-40 km/h)	•

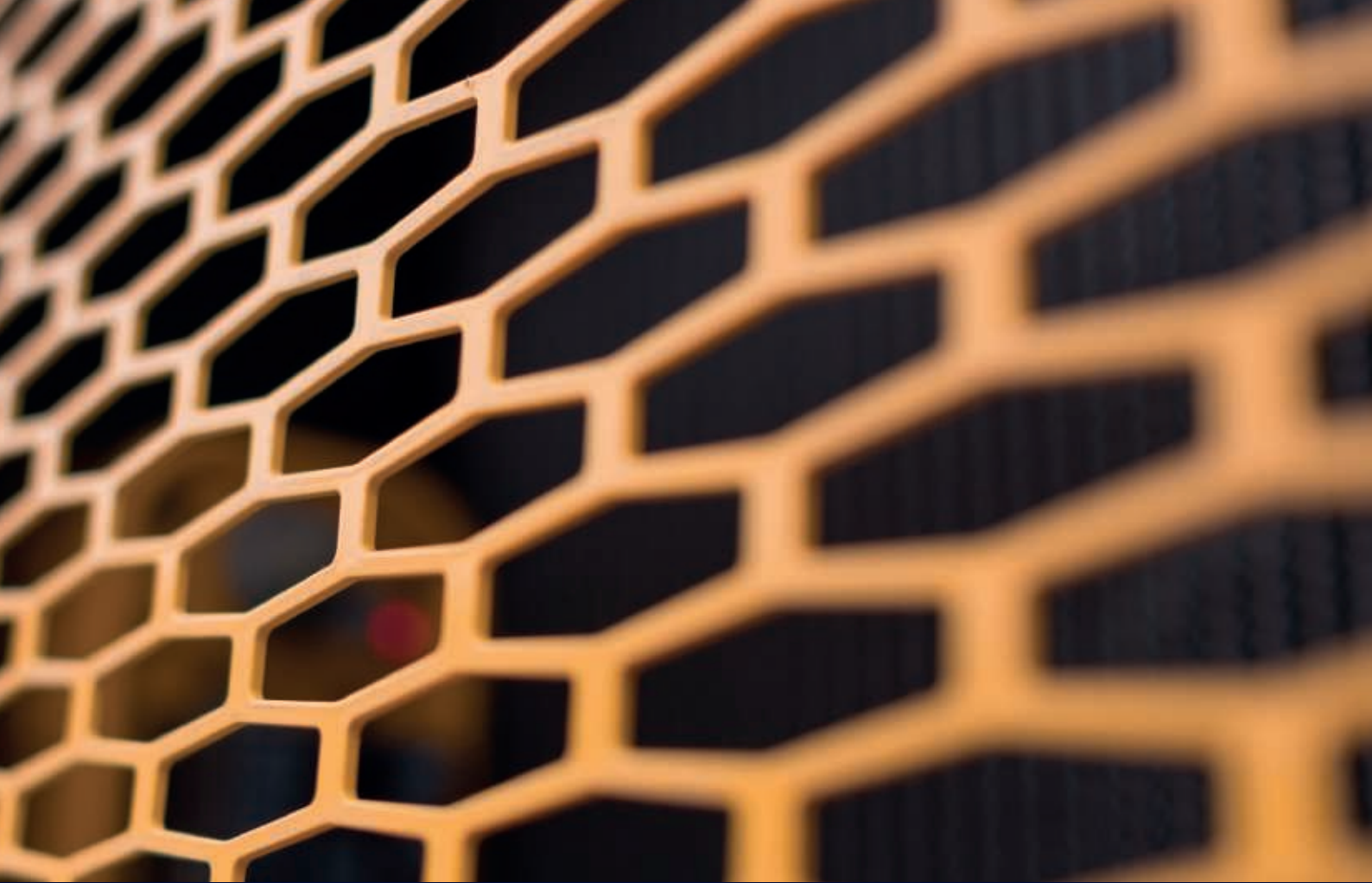
SISTEMA HIDRÁULICO ESTÁNDAR	
Kickout de la pluma, automático	•
Posicionador de la cuchara, automático	•
Tomas de presión de diagnóstico	•
Enfriador del aceite hidráulico	•
CONTROL EH (PALANCA DE MANDO)	•
Control EH (táctil)	•
Dirección de palanca EH	•
Sistema de control de la conducción	•
Sistema de dirección secundaria	•
Tuberías extra para funciones auxiliares	•
Tuberías del acoplamiento rápido	•
Sistema de engrase automático	•
2 circuitos MCV	•
3 circuitos MCV	•
Aceite hidráulico bio Hyundai (HBHO)	•

SEGURIDAD ESTÁNDAR	
Luz giratoria de advertencia (LED)	•
Dirección de emergencia	•
Cámara de visión trasera	•
AAVM (AVM + IMOD)	•
Monitor secundario	•
Radar	•
Cabina con ROPS / FOPS	•
Barra de seguridad de la pluma	•

OTROS ESTÁNDAR	
Barra de bloqueo de articulación	•
Contrapeso	•
Contrapeso opcional	•
Puerta de cabina con apertura en remoto	•
Cerraduras de puertas y cabinas, una sola llave	•
Puertas, acceso para servicio (con cerradura)	•
Puertas, acceso para servicio (control remoto)	•
Barra de tracción con pasador	•

ERGONOMIAMENTE UBICADA Y ANTIDESLIZANTE, IZQUIERDA Y DERECHA	
Pasamanos	•
Escaleras	•
Plataformas	•
Peldaños	•
Parachoques (delantero / trasero)	•
Mirilla de nivel de aceite hidráulico	•
Ganchos de elevación y amarre	•
Varillaje de carga, sellado	•
Diseño de barra PZ	•
Pluma larga	•
Capuchones de protección contra el vandalismo	•
Juego de herramientas	•
Diente de cuchara de 2,8 m ³ , 2 piezas, tipo atomillado	•
Borde de corte de cuchara de 2,8 m ³ , tipo atomillado	•
Borde de corte de cuchara de 2,8 m ³ , ISO QC	•
Acoplamiento rápido tipo ISO	•
GUARDAS	
Cárter del cigüeñal	•
Transmisión	•
Cristal de la cabina (delantero / trasero)	•
Guarda antibarro	•

- * El equipamiento estándar y opcional puede variar. Póngase en contacto con su distribuidor Hyundai para obtener más información. La máquina puede variar según las normas internacionales.
- * Las fotos pueden incluir implementos y equipos opcionales que no estén disponibles en su área.
- * Los materiales y especificaciones están sujetos a cambios sin previo aviso.
- * Todas las medidas imperiales se redondean a la libra o pulgada más cercana.



Las especificaciones y el diseño están sujetos a cambios sin aviso. Las fotos de los productos de Hyundai Construction Equipment Europe pueden mostrar otro equipo que no sea el estándar.

Hyundai Construction Equipment Europe nv.
Hyundailaan 4, 3980 Tessenderlo, Bélgica.
Tel: (32) 14-56-2200 Fax: (32) 14-59-3405

ES – 2020.04 Rev. 0

**¿Listo para experimentar el efecto Hyundai?
Póngase en contacto con su distribuidor Hyundai.
hyundai-ce.eu/en/dealer-locator**

