

CARGADORA DE RUEDAS

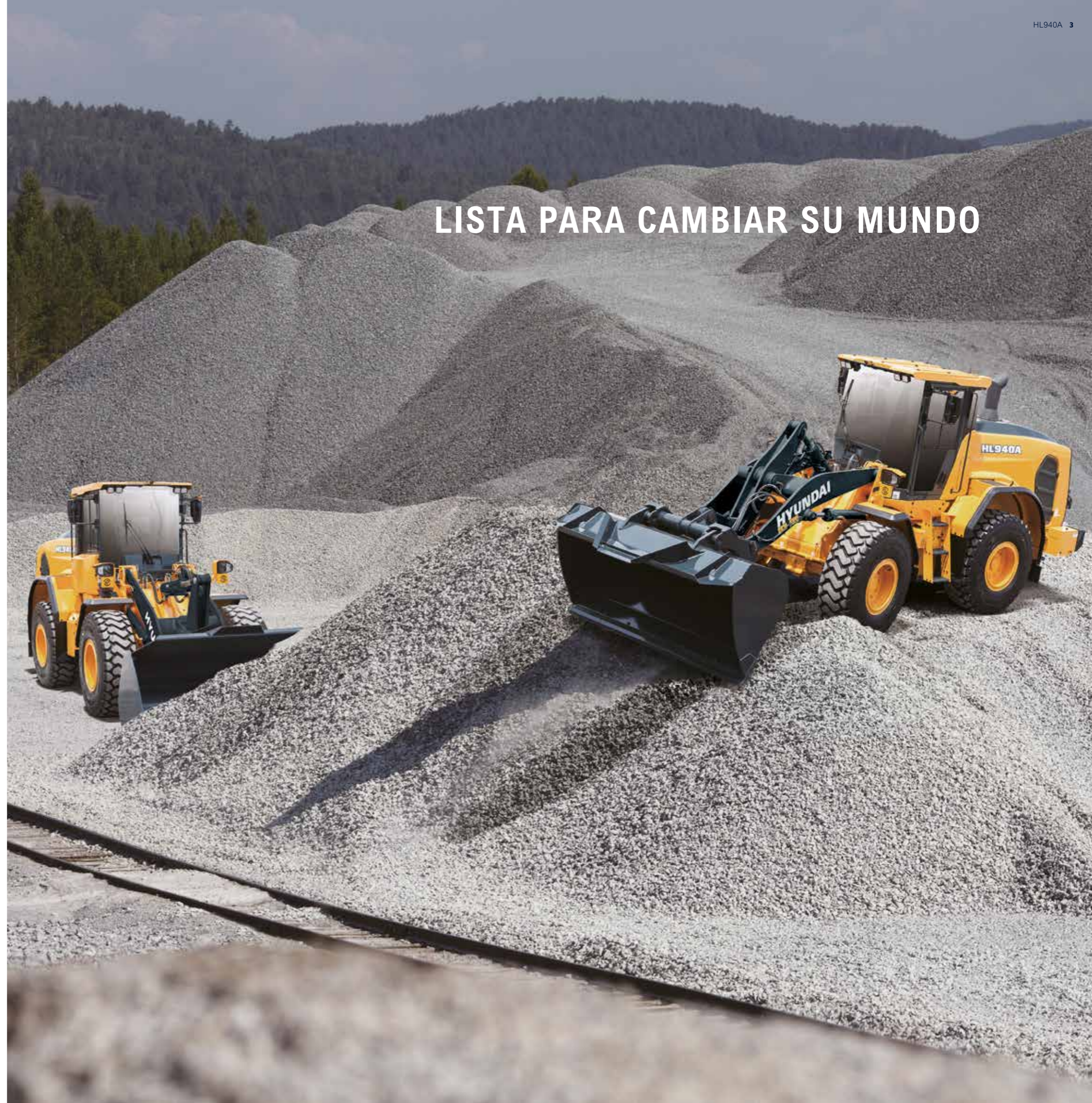
HL940A



LISTA PARA CAMBIAR SU MUNDO

La cargadora de ruedas HL940A es parte de la serie A de Hyundai: una nueva generación de equipos de construcción que cumplen con los niveles de emisión de la etapa V europea. ¡Pero hace mucho más que eso! Además de cumplir con las demandas regulatorias, Hyundai deseaba proporcionar un nivel innovador de satisfacción del cliente con máximo rendimiento y productividad, mayor seguridad, más comodidad y una mejor gestión del tiempo de actividad.

Con una impresionante potencia combinada con tecnologías cuidadosamente seleccionadas que le ayudarán a trabajar de forma más eficiente y económica, esta versátil cargadora abre un mundo de nuevas posibilidades. ¡Es hora de experimentar el Efecto Hyundai!



ENTRE EN UN MUNDO DONDE TODO ES POSIBLE



Productividad

- Sistema hidráulico con detección de carga
- Sistema de control de pesaje preciso
- Pedal Eco (opción)
- Indicador Eco
- Factor de llenado optimizado de la cuchara
- Modos de operación variables

Durabilidad/seguridad

- Luces LED (opción)
- Discos de freno de sincro
- Compartimento del motor completamente sellado
- Mangueras de alta calidad
- Parada automática del motor
- Robusto sistema de postratamiento
- Sistema de cámara AAVM (opción)
- Detección trasera por radar (opción)

Comodidad

- Espaciosa cabina insonorizada
- Monitor de 7" con pantalla táctil
- Sistema de control de la suspensión (opción)
- Asiento de suspensión neumática con calefactor (opción)
- Reposabrazos y palanca de mando plenamente ajustables
- Dirección con palanca de mando (opción)
- Aire acondicionado eficiente

Capacidad de servicio

- Capó con capacidad total de abertura
- Intervalos de servicio extendidos
- Puntos de acceso centralizado
- Refrigeradores apilados verticalmente
- Ventilador reversible

TECNOLOGÍAS PERSONALIZADAS PARA AUMENTAR SU PRODUCTIVIDAD

El fiable motor Cummins B6.7 Etapa V de la HL940A ofrece toda la potencia que necesita para realizar trabajos pesados en condiciones extremas. Su sólido rendimiento a baja velocidad está complementado por una gama de tecnologías que mejoran la eficiencia del combustible a la vez que mantienen las emisiones dañinas al mínimo.

Se han añadido sistemas operativos precisos para garantizar que usted saque el máximo partido del rendimiento impresionante de la máquina. La tecnología de pesaje patentada de Hyundai viene integrada de serie. Funciones adicionales de control, supervisión y mantenimiento le ayudan a optimizar el rendimiento y la productividad todos y cada uno de los días, en cualquier lugar de trabajo.



El nuevo **varillaje de barras en z paralelas** proporciona una perfecta función de elevación vertical con altas fuerzas de inclinación.

Como todas las máquinas de la Serie A, la HL940A cuenta con nuestro **sistema de postratamiento de los gases de escape todo en uno**, que reduce las emisiones y los costes de funcionamiento a la vez que mejora la fiabilidad y simplifica el mantenimiento. Las tecnologías de alto rendimiento garantizan el cumplimiento de las normas medioambientales sin necesidad de un sistema de recirculación de los gases de escape (EGR). Esto reduce los requisitos de mantenimiento, manteniendo al mismo tiempo la alta capacidad de trabajo del motor.



El **modo Smart Power** reduce el consumo de combustible ajustando el régimen del motor en trabajos de carga pesada, como la excavación. Esta función tiene dos ventajas clave: no solo ahorra combustible y ofrece el mismo rendimiento que el modo de potencia, sino que también consigue un buen equilibrio entre la fuerza de tracción y la fuerza de arranque.

Esta opción garantiza que el **motor se apague automáticamente cuando la máquina esté en reposo** para reducir el consumo de combustible y evitar emisiones innecesarias.

ENGINE MODE

- ECONO
- POWER
- POWER **Smart**

Engine Auto Shutdown

- On, Once
- On, Always
- Disable

2Min 40Min

ESL System Setting

Weighing System

Current: Daily Total

0.0 ton

ADD HCE1

8.0 ton (40%)

20.0 ton

PROJECT: HCE1

TRUCK: HCE1

OPERATOR: SUM

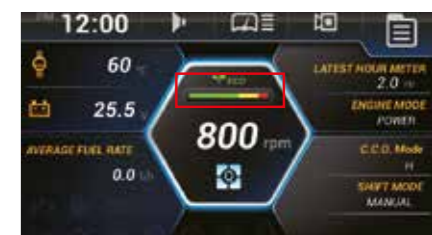
MATERIALS: Rock

"Es a la vez potente y muy eficiente en una amplia gama de trabajos, especialmente en la carga de camiones".

El **sistema de pesaje acumulativo automático/manual** de alta precisión le ayuda a gestionar la producción de forma más eficiente en cualquier entorno. Para una máxima precisión, en el monitor aparecen iconos de error de pesaje y un indicador de valor de peso de dos colores.

El **indicador Eco** le muestra el par del motor y la eficiencia del combustible, y le orienta sobre un funcionamiento económico mientras trabaja.

Un **pedal Eco** le permite cambiar fácilmente el rango de operación de potencia dentro del rango óptimo de consumo de combustible.



UNA CABINA DISEÑADA PENSANDO EN USTED

La cabina de la HL940A fue diseñada como un entorno de trabajo productivo y libre de estrés que se adapta perfectamente a cada operador. Agradable y espaciosa, dispone de la más moderna tecnología de reducción de ruido y vibraciones, alcanzando un nivel sonoro de solo 68 dB, uno de los más bajos en esta categoría de máquinas. El aire acondicionado maximiza el rendimiento de la calefacción y la refrigeración optimizando el flujo de aire. El asiento es grande, lujoso y proporciona un alcance cómodo a todos los mandos. Una serie de tecnologías facilitan la supervisión de la máquina, la comunicación y el entretenimiento. El diseño general contribuye a la confianza y tranquilidad que ayudan a crear el Efecto Hyundai.

"El asiento ajustable y la posición de todos los mandos hacen que esta máquina sea increíblemente fácil de operar. No me canso, incluso cuando trabajo muchas horas en trabajos difíciles".



LA HL940A tiene un **asiento grande y cómodo** con un **reposacabezas** y un reposabrazos totalmente **regulable**. El espacio de la cabina se incrementa mediante la integración de las palancas de mando de los implementos en el reposabrazos, lo que también hace que su operación sea más cómoda. Opcionalmente hay disponible un asiento con suspensión neumática y con calefacción.

El **panel de instrumentos** está optimizado para proporcionarle un acceso rápido y sencillo a la información sobre el estado de la máquina mientras trabaja. Cuenta con un **monitor táctil** de siete pulgadas que ofrece una excelente visibilidad y una función de audio AUX para mayor comodidad.

Hay disponible como opción un **sistema de control de la suspensión** con acumulador de pistón. Esto reduce la inclinación de la carrocería de la cargadora de ruedas y de la cuchara para un funcionamiento más estable y cómodo, y también reduce los derrames.

El **sistema de entretenimiento** incluye una radio, tecnología Bluetooth integrada y un micrófono incorporado para un manejo manos libres más seguro durante la jornada laboral.

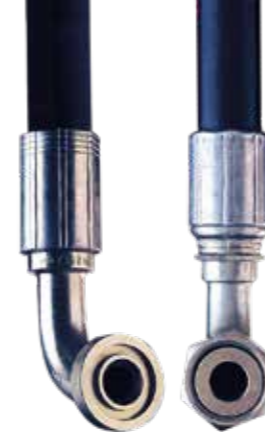
El **sistema Miracast basado en la Wi-Fi del smartphone del operador** permite el uso de varias funciones del smartphone en la pantalla, incluyendo navegación, navegación web, reproducción de música y vídeo.



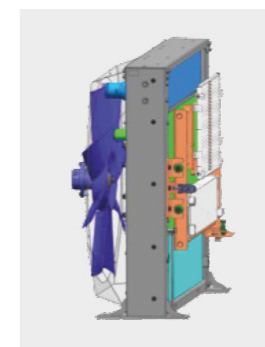
PROTECCIÓN DEL TIEMPO DE ACTIVIDAD PARA SALVAGUARDAR SUS BENEFICIOS

Para proteger su negocio, usted necesita saber que la inversión que haga hoy sostendrá sus ganancias a largo plazo. Por eso hemos dado prioridad a la fiabilidad en todo el desarrollo de la HL940A, desde el diseño y la fabricación hasta el control de calidad.

El bastidor y los implementos se fabrican para ofrecer la máxima resistencia, mientras que todos los sistemas operativos se optimizan para que tengan mucho aguante y se prueban rigurosamente en una amplia gama de lugares de trabajo. El resultado es una máquina robusta y duradera que minimiza el tiempo de inactividad para las reparaciones y el mantenimiento, de modo que usted pueda cumplir sus plazos y proteger sus beneficios.



Las mangueras de alta calidad con una excelente resistencia al calor y a la presión proporcionan una durabilidad máxima, incluso en condiciones exigentes.



La HL940A tiene un **enfriador de aire con aletas y un núcleo ancho** fiable que evita la degradación del rendimiento causada por la contaminación. También está equipada con un **ventilador reversible** para eliminar el polvo y la suciedad. Hay disponible un prefiltro del turbo como opción para ampliar aún más el ciclo de sustitución.



El **duradero sistema de postratamiento** está protegido por un soporte robusto y un sistema de absorción de impactos. De este modo se evitan los fallos debidos a golpes y vibraciones durante el funcionamiento.



Se ha aumentado el tiempo de actividad ampliando el intervalo de servicio estándar para el aceite y el filtro de aceite a 500 horas, lo que también reduce los costes de mantenimiento, y añadiendo un sistema opcional de engrase automático.

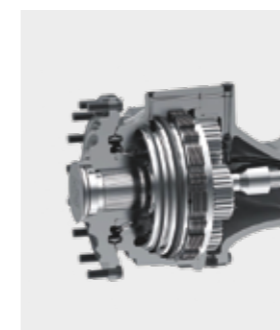




FÁCIL MANTENIMIENTO QUE NO DA PROBLEMAS

La tranquilidad que proporciona un servicio rápido y de bajo esfuerzo también forma parte del Efecto Hyundai. La HL940A está diseñada para que su mantenimiento sea lo más cómodo posible. El capó puede abrirse por completo de forma eléctrica con el fin de facilitar el acceso para las tareas de limpieza y de rutina, mientras que los puntos de servicio del motor y de los sistemas hidráulicos también se encuentran en una zona de fácil acceso. Todos los componentes y materiales han sido especialmente seleccionados para garantizar una larga vida útil sin problemas.

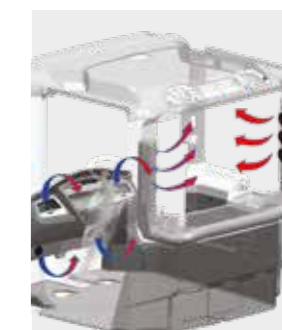
"Cuando todo es tan sencillo y de fácil acceso, ¡las tareas de mantenimiento son un placer!".



Los **discos de freno** están fabricados con un material sinterizado duradero para suprimir la generación de calor y vibraciones. Prolongan la vida útil de los frenos, a la vez que integran un diseño de fácil mantenimiento.



El **capó del motor se inclina hacia atrás por completo** y puede ser **abierto eléctricamente** para facilitar el acceso al compartimento del motor y al compartimento de enfriamiento sellados. El compartimento del motor está diseñado para evitar la posibilidad de incendios causados por la entrada de materiales extraños.



El **sistema de aire acondicionado** está instalado en el lado derecho de la cabina para facilitar el mantenimiento y la sustitución del filtro. Cuenta con un filtro interno de alta capacidad y un material filtrante especialmente seleccionado para un rendimiento superior.

TECNOLOGÍAS ENFOCADAS EN LOS RESULTADOS QUE USTED DESEA

Las cargadoras de ruedas de la serie A de Hyundai están diseñadas para crear mejores condiciones para los operadores y ofrecer la mejor experiencia de propiedad. Cada detalle se ajusta cuidadosamente para satisfacer sus necesidades en el campo, incluyendo una mayor seguridad y comodidad, mayor productividad, máximo tiempo de actividad y fácil mantenimiento. Todo esto es parte del Efecto Hyundai.

Ver más en hyundai-ce.eu



ESPECIFICACIONES

MOTOR	
Fabricante / modelo	CUMMINS B 6.7 / Etapa V de la UE
Tipo	Motor diésel turboalimentado y refrigerado por aire de sobrealimentación
Sistema de postratamiento	DOC, DPF, SCR, VGT
Potencia bruta (SAE J1995)	156 HP (116 kW) a 2200 rpm
Potencia neta (SAE J1349)	154 HP (115 kW) a 2200 rpm
Max. potencia	165 HP (123 kW) a 1800 rpm
Par máximo bruto (SAE J1995)	746 N-m (550 libras-pie) a 1300 rpm
Desplazamiento	6700 cc (483 pulg ³)
<ul style="list-style-type: none"> La potencia neta indicada está disponible para el volante de inercia cuando el motor está equipado con un ventilador, un alternador, un filtro de aire y un dispositivo de postratamiento. La potencia bruta indicada se obtiene con el ventilador a la velocidad máxima. 	

TRANSMISIÓN		
Tipo de convertidor de par*	3 elementos, monofásico, fase única	
Neumático	20.5 R25, ★, L3	
Velocidad de traslación	T/M 4 velocidades	
Adelante	1ª	7,0 (4,3)
	2ª	12,8 (7,9)
	3ª	25,2 (15,6)
	4ª	40,0 (24,9)
Marcha atrás	1ª	7,4 (4,6)
	2ª	13,5 (8,4)
	3ª	26,5 (16,5)

* Cambio de potencia completamente automático, tipo de contraeje con cambio suave en el rango y la dirección. Conversor de par adecuado al motor y a la transmisión para una excelente capacidad de trabajo.

EJES	
Sistema de tracción	Sistema de tracción en las cuatro ruedas
Soporte	Eje delantero rígido y eje trasero oscilante
Oscilación del eje trasero	Oscilación de ±11° del pasador central cargado
Reducción de cubo	Reducción planetaria en el extremo de la rueda
Diferencial	Convencional
Relación de reducción	21.53

VISIÓN GENERAL		
Descripción	HL940A	HL940A XT
Peso operativo	13 400 kg (29 540 lb)	13 860 kg (30 560 lb)
Capacidad de la cuchara	Apilada	2,3 m ³ (3,0 yd ³)
	Golpeada	2,0 m ³ (2,62 yd ³)
Fuerza de arranque de la cuchara	Recta	11 800 kg (26 020 lb)
	Giro completo	11 940 kg (26 320 lb)
Carga de basculamiento	Recta	10 000 kg (22 050 lb)
	Giro completo	8600 kg (18 960 lb)

NEUMÁTICOS	
Tipo	Neumáticos sin cámara, de diseño para cargadoras
Estándar	20.5 R25, ★, L3
Las opciones incluyen	20.5-25, 16PR, L3 20.5-25, 20PR, L5 20.5 R25, XHA2

FRENOS	
Frenos de servicio	Los frenos de disco húmedos, accionados hidráulicamente, accionan el sistema independiente eje por eje de las 4 ruedas. Freno de velocidad de las ruedas y autoajuste.
Freno de estacionamiento	Freno accionado por resorte, liberado hidráulicamente
Freno de emergencia	Cuando la presión del aceite de frenos disminuye, la luz indicadora alerta al operador y el freno de estacionamiento se aplica automáticamente.

SISTEMA HIDRÁULICO		
Tipo	Sistema hidráulico con detección de carga	
Bomba	Bomba de pistones de desplazamiento variable, 149 lpm	
Válvula de control	2 correderas (cuchara, pluma) 3 correderas (cuchara, pluma, aux.)	
Presión del sistema	280 bar	
Circuito de elevación	La válvula tiene cuatro funciones: elevar, retener, bajar y flotar. Puede ajustar el kickout automático de elevación horizontal a elevación total.	
Circuito de inclinación	La válvula tiene tres funciones: inclinación hacia atrás, retención y descarga. Puede ajustar el posicionador automático de la cuchara al ángulo de carga deseado.	
Cilindro	Tipo: doble efecto	
	Número de cilindros-diámetro × carrera	
	Elevación	2-110 × 738 mm (4,3" × 29")
Duración del ciclo	Inclinación de la HL940A	125 × 560 mm (4,9" × 1' 10")
	Inclinación de la HL940AXT	125 × 580 mm (4,9" × 1' 11")
Elevación: 5,5 s; Descarga: 1,1 s; Descenso: 3,0 s. Total: 9,6 s		

* Aceite hidráulico biológico Hyundai (HBHO) disponible

SISTEMA DE DIRECCIÓN		
Tipo	Dirección articulada hidrostática con detección de carga	
Bomba	Bomba de pistones de desplazamiento variable, 149 lpm	
Presión del sistema	210 bar	
Cilindro	Doble efecto	2-65 × 429 mm (2,5" × 16,9")
	Ángulo de dirección	40° a ambos ángulos, derecho e izquierdo, respectivamente

* Aceite hidráulico biológico Hyundai (HBHO) disponible.

CAPACIDADES DE RECARGA DE SERVICIO		
UNIDAD	l	Gal. EE. UU.
Depósito de combustible	220,0	58
Depósito de DEF	30,0	7,9
Sistema de refrigeración	37,0	9,8
Cárter del cigüeñal	18,0	4,8
Transmisión	34,7	9,2
Eje delantero	23,0	6,1
Eje trasero	23,0	6,1
Depósito hidráulico	90,0	23,8
Sistema hidráulico (incluyendo el depósito)	130,0	34,3

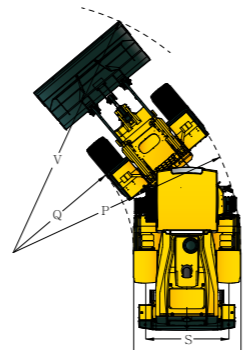
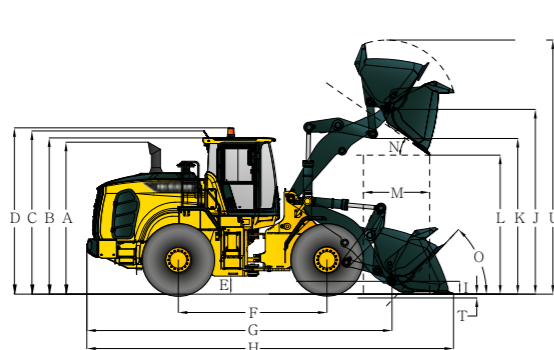
SISTEMA DE AIRE ACONDICIONADO	
El sistema de aire acondicionado de la máquina contiene gas fluorado de efecto invernadero con un potencial de calentamiento global de R134a. (Potencial de calentamiento global: 1430) El sistema contiene 0,75 kg de refrigerante, que consiste en un CO ₂ equivalente a 1,07 kg de tonelada métrica. Para más información, consulte el manual.	



DIMENSIONES

DIMENSIONES

Todas las dimensiones son aproximadas.



Descripción	HL940A		HL940AXT	
	mm	pies pulg.	mm	pies pulg.
A Altura hasta la parte superior del tubo de escape	3310	10' 10"	3310	10' 10"
B Altura hasta la parte superior de la cabina	3300	10' 10"	3300	10' 10"
C Altura a la parte superior de la antena de enlace con productos	3445	11' 4"	3445	11' 4"
D Altura hasta la parte superior de la luz giratoria de advertencia	3430	11' 3"	3430	11' 3"
E Distancia al suelo	432	1' 5"	432	1' 5"
F Distancia entre ejes	3000	9' 10"	3000	9' 10"
G Longitud total (sin la cuchara)	6430	21' 1"	7020	23'
H Longitud de envío (con la cuchara a nivel del suelo)	7600	24' 11"	8190	26' 10"
I Altura del pasador de bisagra en la posición de transporte	430	1' 5"	600	2'
J Altura del pasador de bisagra en la elevación máxima	3820	12' 6"	4425	14' 6"
K Espacio libre del brazo elevador en la elevación máxima	3235	10' 7"	3840	12' 7"
L Distancia de descarga en elevación máxima y descarga de 45°	2765	9' 1"	3370	11,1'
M Alcance con elevación máxima y descarga de 45°	1095	3' 7"	1090	3' 7"
N Ángulo de descarga al máximo de elevación y descarga (en las posiciones tope)	48		47	
O Ángulo de retroceso	Suelo	42	42	
	Transporte	47	50	
P Círculo de holgura (diámetro) hacia el exterior de los neumáticos	10 910	35' 10"	10 910	35' 10"
Q Círculo de holgura (diámetro) hacia el interior de los neumáticos	5910	19' 5"	5910	19' 5"
R Ancho sobre neumáticos (sin carga)	2450	8'	2450	8'
S Ancho de la banda de rodamiento	1930	6' 4"	1930	6' 4"

ESPECIFICACIONES DE FUNCIONAMIENTO CON CUCHARAS

Tipo de cuchara con varillaje	Propósito general con pasador		Propósito general con gancho	Cambio del varillaje de gran elevación
	Bordes de corte atornillados	Bordes de corte atornillados		
Tipo de borde	Bordes de corte atornillados	Bordes de corte atornillados	Bordes de corte atornillados	-
Capacidad - Nominal	2,3 m³ (3,0 yd³)	2,1 m³ (2,7 yd³)	2,3 m³ (3,0 yd³)	-
Capacidad - Factor de llenado del 110%	2,5 m³ (3,3 yd³)	2,3 m³ (3,0 yd³)	2,5 m³ (3,3 yd³)	-
Ancho	2600 mm (8' 6" pies/pulg.)	2550 mm (8' 4" pies/pulg.)	2600 mm (8' 6" pies/pulg.)	-
Distancia de descarga en elevación máxima y descarga de 45°	2765 mm (9' 1" pies/pulg.)	2795 mm (9' 2" pies/pulg.)	2640 mm (8' 8" pies/pulg.)	+605 mm (+1' 12" pies/pulg.)
Alcance con elevación máxima y descarga de 45°	1095 mm (3' 7" pies/pulg.)	1065 mm (3' 6" pies/pulg.)	1220 mm (4' pies/pulg.)	-5 mm (-0,2" pies/pulg.)
Profundidad de excavación	90 mm (3,5" pies/pulg.)	90 mm (3,5" pies/pulg.)	90 mm (3,5" pies/pulg.)	+40 mm (+1,6" pies/pulg.)
Longitud de envío (con cuchara)	7600 mm (24' 11" pies/pulg.)	7560 mm (24' 10" pies/pulg.)	7775 mm (25' 6" pies/pulg.)	+590 mm (+1' 11" pies/pulg.)
Altura total con cuchara en la elevación máxima	5185 mm (17' pies/pulg.)	5145 mm (16' 11" pies/pulg.)	5395 mm (17' 8" pies/pulg.)	+605 mm (+1' 12" pies/pulg.)
Círculo de holgura de la cargadora con cuchara en posición de transporte	12 180 mm (40' pies/pulg.)	12 110 mm (39' 9" pies/pulg.)	12 280 mm (40' 3" pies/pulg.)	+570 mm (+1' 10" pies/pulg.)
Carga estática de vuelco. Recta (sin deflexión de los neumáticos)	10 000 kg (22 050 lb)	10 100 kg (22 270 lb)	9200 kg (20 280 lb)	-1850 kg (-4079 lb)
Carga estática de vuelco. Articulada (sin deflexión de los neumáticos)	8600 kg (18 960 lb)	8700 kg (19 180 lb)	7900 kg (17 420 lb)	-1550 kg (-3417 lb)
Fuerza de arranque	11 800 kg (26 020 lb)	12 230 kg (26 960 lb)	10 200 kg (22 490 lb)	+140 kg (+309 lb)
Peso operativo*	13 400 kg (29 540 lb)	13 360 kg (29 450 lb)	13 675 kg (30 150 lb)	+460 kg (+1014 lb)

* Todas las dimensiones relacionadas con la altura y los neumáticos son para neumáticos estándar 23.5 R25, L3.

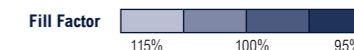
DENSIDAD Y SELECCIÓN DE LA CUCHARA

DENSIDAD DE LOS MATERIALES DE OPERACIÓN

Material suelto	Densidad del material [toneladas / m³]	
Tierra / arcilla	1,5 ~ 1,7	
Arena y grava	1,5 ~ 1,7	
Agregado	25 ~ 76 mm (1 a 3 pulg.)	1,6 ~ 1,7
	19 mm (0,75 pulg.) y mayores	1,8

TABLA DE SELECCIÓN DE CUCHARAS PARA LA HL940A

Brazo elevador estándar - Cuchara de propósito general														
Tipo	m³ (yd³)	Densidad del material [toneladas / m³]												
		1,1	1,2	1,3	1,4	1,5	1,6	1,7	1,8	1,9	2,0	2,1	2,2	2,3
Borde de corte	2,3 (3,0)	2,6 m³ (3,4 yd³)						2,2 m³ (2,9 yd³)						
Borde de corte	2,1 (2,7)	2,4 m³ (3,1 yd³)						2,0 m³ (2,6 yd³)						
Borde de corte Q/C	2,3 (3,0)	2,6 m³ (3,4 yd³)						2,2 m³ (2,9 yd³)						
Brazo elevador alto (XT) - Propósito general														
Tipo	m³ (yd³)	Densidad del material [toneladas / m³]												
		1,1	1,2	1,3	1,4	1,5	1,6	1,7	1,8	1,9	2,0	2,1	2,2	2,3
Borde de corte	2,3 (3,0)	2,6 m³ (3,4 yd³)						2,2 m³ (2,9 yd³)						
Borde de corte	2,1 (2,7)	2,4 m³ (3,1 yd³)						2,0 m³ (2,6 yd³)						
Borde de corte Q/C	2,3 (3,0)	2,6 m³ (3,4 yd³)						2,2 m³ (2,9 yd³)						



CAMBIO EN LAS ESPECIFICACIONES DE FUNCIONAMIENTO - NEUMÁTICOS

Neumáticos		20.5-25 16PR L5(LT05)	20.5 R25 XHA(LT25)	20.5-25 16PR L3(LT53)
		Peso operativo (kg)	kg +440	-52
Carga estática de vuelco. Recta (Sin deflexión de los neumáticos)	kg	+300 (+245)	-35 (-30)	-75 (-60)
	lb	+661 (+540)	-77 (-66)	-165 (-132)
Carga estática de vuelco. Articulada (Sin deflexión de los neumáticos)	kg	+260 (+210)	-30 (-25)	-65 (-50)
	lb	+573 (+463)	-66 (-55)	-143 (-110)
Cambios de altura vertical	mm	+65	-7	-3
	pies/pulg.	+3"	-0,3"	-0,1"
R. Ancho sobre neumáticos (sin carga)	mm	+27	-6	-6
	pies/pulg.	+1,1"	-0,2"	-0,2"
P. Círculo de holgura (diámetro) hacia el exterior de los neumáticos	mm	+27	-6	-6
	pies/pulg.	+1"	-0,2"	-0,2"
Q. Círculo de holgura (diámetro) hacia el interior de los neumáticos	mm	-27	+6	+6
	pies/pulg.	-1"	+0,2"	+0,2"

* Cambios de dimensión en comparación con los neumáticos 20.5R25, ★, L3.

CABINA E INTERIOR	STD
ALARMAS, AUDIBLES Y VISUALES	
Obstrucción del filtro de aire	●
Tensión de la batería	●
Presión del aceite de frenos	●
Nivel bajo de DEF	●
Nivel de refrigerante del motor	●
Presión del aceite del motor	●
Nivel de combustible	●
Temperatura del aceite hidráulico	●
Temperatura del refrigerante del motor	●
Freno de estacionamiento	●
Presión del aceite del freno de servicio	●
Cinturón de seguridad activado/desactivado	●
Error de transmisión	●
Temperatura del aceite de la transmisión	●
Alarma, marcha atrás	●
BATERÍAS	
850 CCA, 12 V, 2 PZS	●
INDICADORES	
Nivel de líquido de escape diésel (DEF)	●
Temperatura del refrigerante del motor	●
Nivel de combustible	●
Velocímetro	●
Temperatura del aceite de la transmisión	●
Bocina, eléctrica	●
LUCES INDICADORAS	
Bloqueador del diferencial	●
Dirección con palanca de mando FNR	●
Viga alta	●
Corte piloto	●
Señal de giro	●
PANTALLA LCD	
Reloj y código de fallo	●
RPM del motor	●
Indicador	●
Tiempo de trabajo y distancia	●
Contador de horas de funcionamiento	●
Gama de engranajes de transmisión	●
Temperatura (refrigerante, aceite hidráulico, aceite T/M)	●
SISTEMA DE ALUMBRADO	
Luces de freno (contrapeso)	●
Luz de techo LED	●
2 Luces de freno y traseras	●
4 Señales de giro	●
2 Faros en la torre delantera	●
2 Faros (LED) en la torre delantera	●
2 Luces de trabajo en la torre delantera	●
4 Luces de trabajo en el techo delantero	●
2 Luces de trabajo en el techo trasero	●
4 Luces de trabajo (LED) en el techo delantero	●
2 Luces de trabajo (LED) en el techo trasero	●
2 Luces de trabajo en la parrilla	●
2 Luces de trabajo (LED) en la parrilla	●
INTERRUPTORES	
Interruptor maestro de batería	●
Bloqueador del diferencial	●
Capó abierto	●
Palanca de cambio FNR	●
Peligro	●

CABINA E INTERIOR	STD
Estacionamiento	●
Corte piloto	●
Reducción catalítica selectiva	●
Dirección secundaria	●
INTERRUPTORES DE MEMBRANA EN EL MONITOR	
Luz principal	●
Luz de trabajo	●
Engrase automático	●
Acoplamiento rápido	●
Control de la suspensión	●
Carga de trabajo	●
Luz giratoria	●
Limpiaparabrisas trasero	●
Espejo calefactado	●
Posición automática	●
Modulación de alta precisión	●
ENCENDIDO	
Llave	●
Botón	●
CABINA (SONIDO SUPRIMIDO)	
Mechero y cenicero	●
Percha para abrigos	●
SISTEMA CLIMATIZADOR AUTOMÁTICO	
Aire acondicionado y calefacción	●
Desempañador	●
Limpiaparabrisas y lavaparabrisas intermitentes, parte delantera y trasera	●
ASIENTO	
Cinturón de seguridad retráctil y ajustable de 2"	●
Suspensión mecánica (calefactada)	●
Cinturón de seguridad retráctil y ajustable de 2"	●
Suspensión neumática (calefactada)	●
ESPACIO DE ALMACENAMIENTO PERSONAL	
Caja de la consola	●
Portavasos, para latas y tazas	●
Espejos retrovisores (1 interior)	●
Espejos retrovisores (2 exteriores, calefactados)	●
Columna de dirección, inclinable y telescópica	●
Volante con perilla	●
Visera de tipo rodillo (ventana delantera)	●
Visera de tipo rodillo (ventana trasera)	●
Cristal de seguridad tintado	●
Cabina de una puerta	●
Bolsillo para revistas	●
PEDALES	
Un pedal del acelerador	●
Un pedal del freno	●
Pedal de doble freno	●
Pedal del acelerador sin interruptor ECO	●
Pedal del acelerador con interruptor Eco	●
Radio / reproductor USB	●
Alfombrilla de goma	●
Reposamuñecas	●
Transformador de CC de 24 V a 12 V (20 A)	●

MOTOR	STD
Alternador, 95A	●
Anticongelante	●
MOTOR, CUMMINS, B6.7	
Etapa V de la UE / Tier 4 Final de la EPA	●
Recinto del motor, con cerradura	●
Separador de combustible / agua	●
Varilla indicadora de nivel de aceite del motor	●
MÓDULO DE EMISIONES LIMPIAS	
DOC, SCR, DPF	●
Calentador de combustible	●
Cubierta del ventilador	●
Tapón para la lluvia, admisión de aire del motor	●
Mirilla de nivel de refrigerante	●
Prefiltro de aire de 3 etapas	●

TREN DE POTENCIA	STD
TRANSMISIÓN	
Características incluidas: transmisión F4 / R3, controlada por ordenador, cambio electrónico suave, cambio automático y kickdown	●
Mirilla de aceite de la transmisión	●
EJE	
Diferencial abierto (trasero)	●
Diferencial de deslizamiento limitado (delantero)	●
Diferencial del bloqueador hidráulico (delantero)	●
FRENO	
Freno de servicio (disco húmedo cerrado)	●
Freno de estacionamiento	●
NEUMÁTICOS	
23.5 R25, L3	●
23.5 R25, XHA2	●
23.5-25, 20PR, L3	●
23.5-25, 20PR, L5	●

SISTEMA HIDRÁULICO	STD
Sistema de engrase automático	●
Kickout de la pluma, automática	●
Posicionador de la cuchara, automático	●
Tomás de presión de diagnóstico	●
CONTROL HIDRÁULICO	
Palanca de mando	●
Táctil	●
Palanca de mando e interruptor FNR	●
CONTROL ELECTROHIDRÁULICO	
Palanca de mando	●
Táctil	●
Dirección con palanca de mando Eh	●
Tubería adicional para función auxiliar	●
Aceite hidráulico biológico Hyundai (HBHO)	●
Mirilla de nivel de aceite hidráulico	●
Tubería del acoplamiento rápido	●
Sistema de control de la suspensión	●

SEGURIDAD	STD
Extintor de incendios	●
Bloqueo de seguridad de la pluma	●
Dirección de emergencia	●
DETECCIÓN DE OBJETOS	
IMOD (Detección inteligente de objetos en movimiento)	●
AVM (Supervisión de vista periférica)	●
RADAR	●
Segundo monitor para sistema de cámaras	●
ROPS / CABINA PARA NIEBLA	●

OTRO	STD
Barra de bloqueo de articulación	●
Compresor de aire	●
IMPLEMENTOS	
Borde de corte, tipo atornillado	●
Contrapeso	●
Contrapeso - Peso pesado	●
Cerraduras de puerta y cabina, una llave	●
Puertas, acceso de servicio (cierre)	●
Puertas, acceso de servicio (control remoto)	●
Barra de remolque con pasador	●
Acoplamiento rápido	●
LOCALIZADO ERGONÓMICAMENTE Y RESISTENTE AL DESLIZAMIENTO, IZQUIERDA Y DERECHA	
Pasamanos	●
Escaleras	●
Plataformas	●
Peldaños	●
Ganchos de elevación y amarre	●
Varillaje de la cargadora, sellado	●
Diseño de barras en Z paralelas	●
Tapas de protección antivandalismo	●
TELEMÁTICA	
Hi-Mate	●
ECD (Diagnóstico conectado del motor)	●
Juego de herramientas	●
GUARDAS	
Cárter del cigüeñal	●
Transmisión	●
Parachoques (delantero / trasero)	●
Guardabarros	●

NOTAS

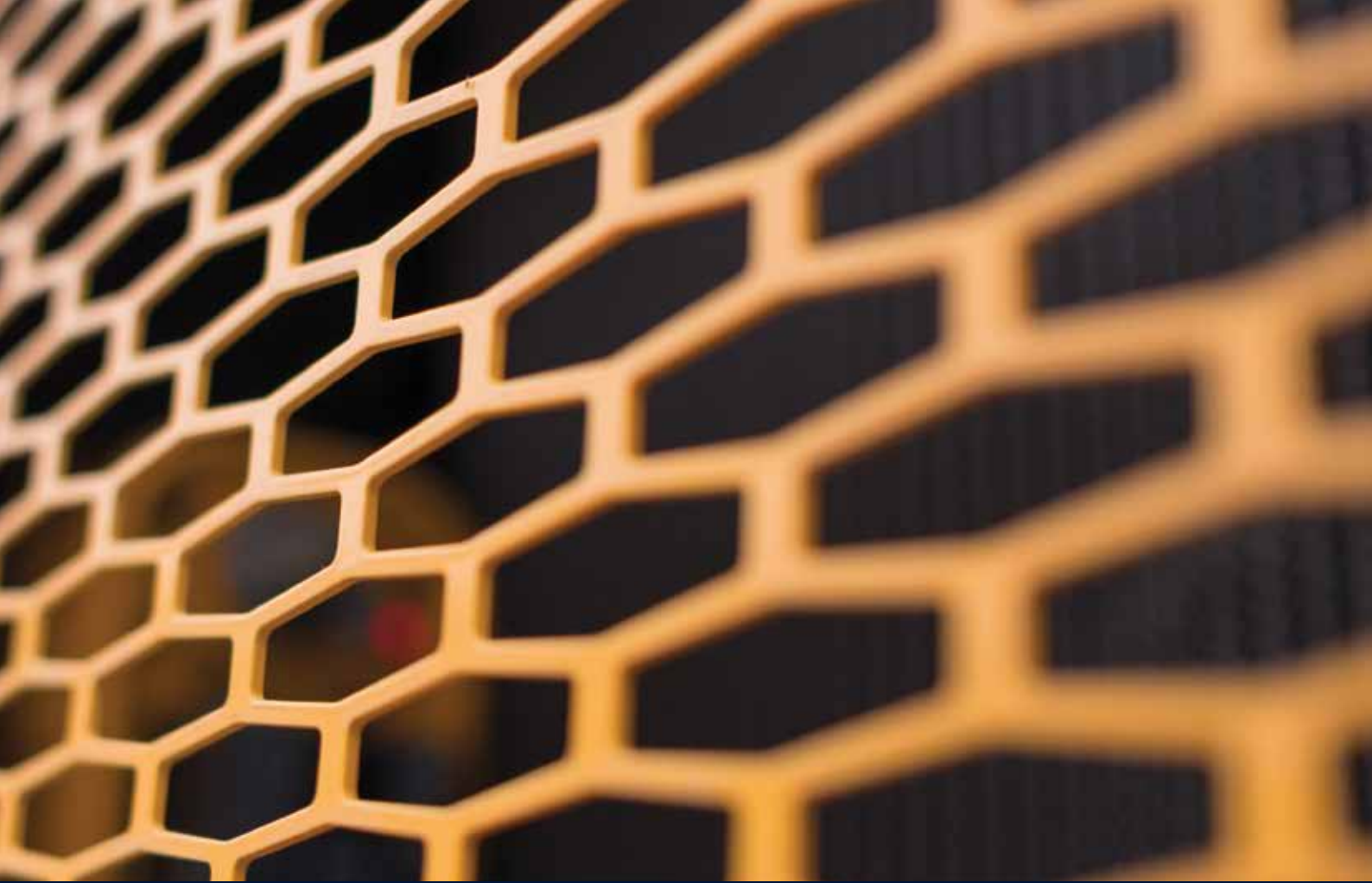
* El equipamiento estándar y opcional puede variar. Póngase en contacto con su distribuidor Hyundai para obtener más información.

La máquina puede variar según las normas internacionales.

* Las fotos pueden incluir implementos y equipos opcionales que no estén disponibles en su área.

* Los materiales y especificaciones están sujetos a cambios sin previo aviso.

* Todas las medidas imperiales se redondean a la libra o pulgada más cercana.



Las especificaciones y el diseño están sujetos a cambios sin aviso. Las fotos de los productos de Hyundai Construction Equipment Europe pueden mostrar otro equipo que no sea el estándar.

Hyundai Construction Equipment Europe nv, Hyundailaan 4, 3980 Tessenderlo, Bélgica. Tel: (32) 14-56-2200 Fax: (32) 14-59-3405

ES - 2020.01 Rev. 1

**¿Listo para experimentar el efecto Hyundai?
Póngase en contacto con su distribuidor Hyundai.
hyundai-ce.eu/es/dealer-locator**

